

RELATÓRIO SEMANAL

16 A 20 DE JANEIRO DE 2012

ACONTECEU

- Aberta a Audiência Pública (AP) n. 01/2012 sobre o Edital do Leilão A-3/2012, que se destina à contratação de energia nova a partir de fontes hidrelétrica, eólica e termelétrica a biomassa ou a gás natural em ciclo combinado, para início de suprimento a partir de 1º/01/2015. Os interessados poderão enviar contribuições até o dia 1º/02/2012. O leilão está previsto para ocorrer em 22 de março.
- O Despacho ANEEL/SRE n. 136/2012 determinou o valor anual da Taxa de Fiscalização dos Serviços de Energia Elétrica (TFSEE) em R\$ 418,39/kW instalado, referente ao período de janeiro de 2012 a dezembro de 2012, para as concessionárias e consórcios de geração, autoprodutores e produtores independentes de energia elétrica. O valor significa um aumento de 8,46% em relação ao valor de 2011, que era de R\$ 385,73/kW.
- A ANEEL homologou o resultado e adjudicou o objeto do Leilão de Transmissão n. 6/2011. O deságio médio desse leilão foi de 24,89% e a Receita Anual Permitida (RAP) fechou em R\$ 145.416.832,60. Segundo o edital, os empreendedores têm até 23 de janeiro para entregar o cronograma, o orçamento das instalações de transmissão e os documentos da SPE ou da concessionária de transmissão.
- Aprovada a revisão das Curvas de Aversão ao Risco (CAR) dos submercados Sul, Sudeste/Centro-Oeste e Nordeste para o período de fevereiro 2012 a dezembro de 2013. Restou definição da CAR da Região Norte, que não foi definida em vista da incoerência entre os objetivos da CAR e a curva de operação atualmente adotada. O objetivo do CAR é estabelecer o nível mínimo de armazenamento dos reservatórios das hidrelétricas necessário à produção de energia com segurança para o SIN.
- Foi assinado o contrato de concessão do lote F do leilão de transmissão n. 04/2011, realizado em setembro do ano passado. A empresa vencedora foi a Orteng Energia. A lote inclui a linha de transmissão Mesquita-Timóteo 2, com 24 km de extensão, e a subestação Timóteo 2, localizada em Minas Gerais. Agora, só resta a assinatura de contrato do Lote A.
- O Despacho n. 131/2012 da SRG aprovou a revisão n. 01 do Procedimento para determinação de "Potência Instalada" e "Potência Líquida" de empreendimentos de geração de energia elétrica, de que trata o art. 6º da REN n. 420, de 30 de novembro de 2010.
- Fixados os valores das quotas de custeio referentes ao PROINFA para o mês de março de 2012. As empresas terão até o dia 10 de fevereiro de 2012 para realizar o recolhimento na conta da Eletrobras, agente responsável pela gestão do Programa.
- Definidos os valores das quotas relativas aos encargos da CCC e da CDE, para o mês de novembro de 2011. O prazo para recolhimento vai até o dia 30 de janeiro de 2012.

RELATÓRIO SEMANAL

16 A 20 DE JANEIRO DE 2012

- Para o período de 21 a 27 de janeiro, a carga média do PLD repetiu o valor da semana anterior e ficou cotada em R\$ 12,20/MWh para todos os submercados.

FIQUE ATENTO

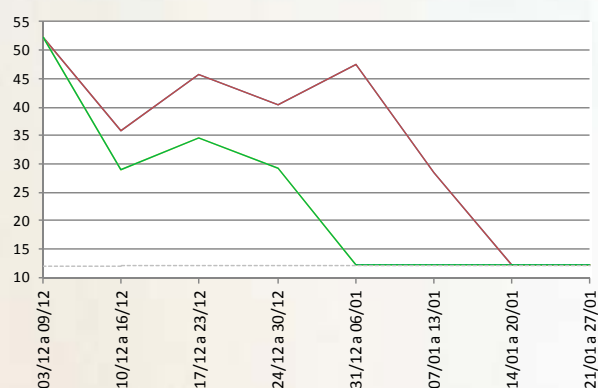
23.01 - Lista da 4ª Sessão de Sorteio Público.

24.01 - Pauta da 2ª Reunião Pública da Diretoria da ANEEL. Destaques:

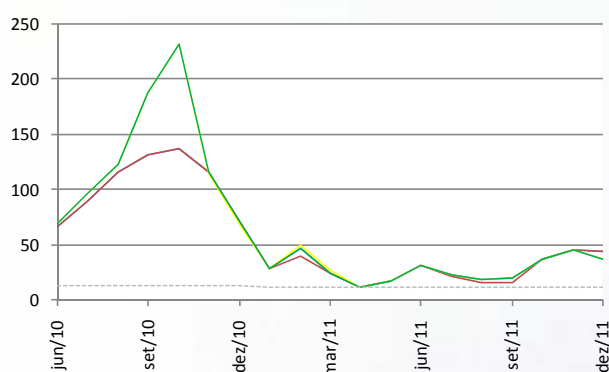
- Aprovação da regulamentação da metodologia para apurar a diferença mensal de receita e o montante de recursos a ser repassado a cada distribuidora, no âmbito da aplicação da TSEE, resultado da AP n. 67/2011.
- Aprovação da regulação do artigo 6º do Decreto n. 5.597/2005, que regulamenta o acesso de consumidores livres às redes de transmissão de energia elétrica, resultado da AP n. 32/2011.

DADOS SETORIAIS

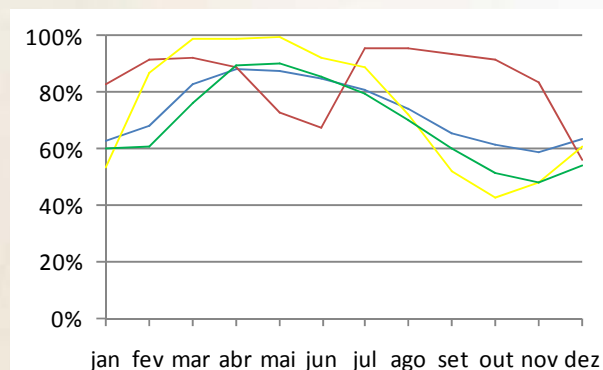
PLD - OITO SEMANAS (CARGA MÉDIA)



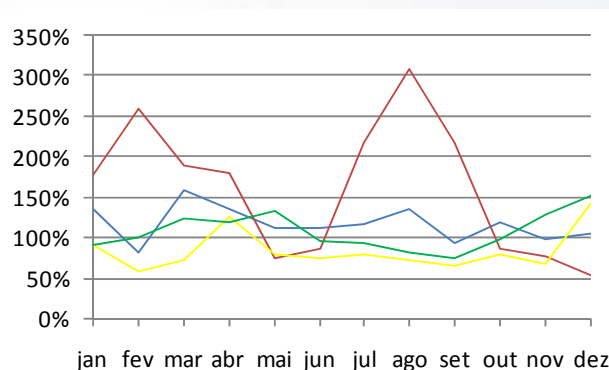
PLD - DEZOITO MESES (MÉDIA PONDERADA POR PATAMAR)



ENERGIA ARMAZENADA (% VALOR MÁXIMO)



ENERGIA NATURAL AFLUENTE (% MLT)



— SE/CO — S — NE — N — PLD mínimo — PLD máximo

TODOS OS DIREITOS RESERVADOS. REPRODUÇÃO PARCIAL PERMITIDA DESDE QUE CITADA A FONTE. PROIBIDA CÓPIA TOTAL E REPRODUÇÃO COMERCIAL SEM AUTORIZAÇÃO.