

RELATÓRIO SEMANAL

09 A 13 DE JANEIRO DE 2012

ACONTECEU

- A ANEEL assinou o contrato de concessão do lote E do leilão de transmissão n. 004/2011, realizado em setembro do ano passado, cujo vencedor foi o Consórcio Costa Oeste, formado pela Copel (51%) e Eletrosul (49%). O Lote E engloba a linha de transmissão Cascavel-Umuarama (143 km) e a subestação Umuarama, que visa reforçar o suprimento de energia à Região Noroeste do Paraná.
- Disponibilizada a Carta de Serviços ao Cidadão para consulta na página eletrônica da ANEEL. Além dos serviços existentes, a forma e o prazo para acessá-los, estão presentes no documento informações adicionais sobre a criação da ANEEL, reuniões, audiências, consultas públicas e sobre o funcionamento da Ouvidoria.
- Encontra-se em trâmite o Projeto de Lei n. 2562/2011, de autoria do Dep. Irajá Abreu (PSD-TO), que dispõe sobre incentivos fiscais à utilização da energia solar em residências e empreendimentos. Até 2020, os contribuintes poderão deduzir do imposto de renda (IR) devido parte das despesas realizadas com a aquisição de bens e serviços necessários para a utilização de energia solar. Nesse PL existe uma vinculação entre deduções do IR e a tabela da Receita Federal. Atualmente, o PL está na Comissão de Minas e Energia, aguardando Parecer.
- Para o período de 14 a 20 de janeiro, a carga média do PLD ficou cotada em R\$ 12,20/MWh para todos os submercados. O que representa decréscimo de 57,3% em relação à semana anterior para os submercados Sudeste/Centro-Oeste e Sul. Enquanto que para os submercados Nordeste e Norte, o cenário apresentado foi equivalente ao da semana anterior.

FIQUE ATENTO

16.01 - Lista da 3ª Sessão de Sorteio Público. Destaques:

- Proposta de alteração da Norma de Organização nº 15, que dispõe sobre a classificação, o tratamento e a gestão da informação de natureza pública, apresentada à ANEEL, em qualquer suporte, conforme os critérios de sigilo, de disponibilidade e de integridade.
- Revisão do Manual do Programa de Pesquisa e Desenvolvimento Tecnológico do Setor de Energia Elétrica, versão 2008.

17.01 - Pauta da 1ª Reunião Pública da Diretoria da ANEEL. Destaques:

- Abertura de Audiência Pública para a aprovação do Edital do Leilão nº 1/2012, denominado A-3, que se destina à compra de energia elétrica proveniente de novos empreendimentos de geração que tenham como fontes biomassa, eólica, gás natural e hidroeletricidade, para início de suprimento em 1º de janeiro de 2015.
- Homologação do resultado e adjudicação do objeto do Leilão nº 6/2011, que se destina à contratação de concessões para a prestação do serviço público de transmissão de energia elétrica, incluindo a construção, operação e manutenção das instalações de transmissão que

RELATÓRIO SEMANAL

09 A 13 DE JANEIRO DE 2012

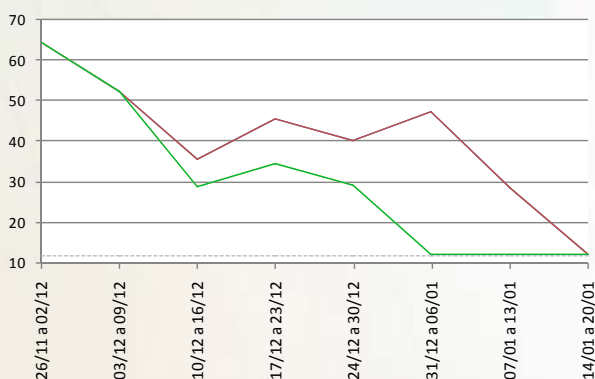
passarão a integrar a Rede Básica do SIN, nos estados do Amazonas, Maranhão, Rio Grande do Norte, Alagoas, Sergipe, Bahia, Goiás, São Paulo, Paraná, Santa Catarina e Rio Grande do Sul.

- Retificação do Submódulo 2.4 dos PRORET, que estabelece a metodologia para a definição da estrutura ótima de capital, bem como o custo de capital a serem utilizados no Terceiro Ciclo de Revisões Tarifárias Periódicas (3CRTP).
- Revisão das Curvas de Aversão ao Risco para o biênio 2012/2013.

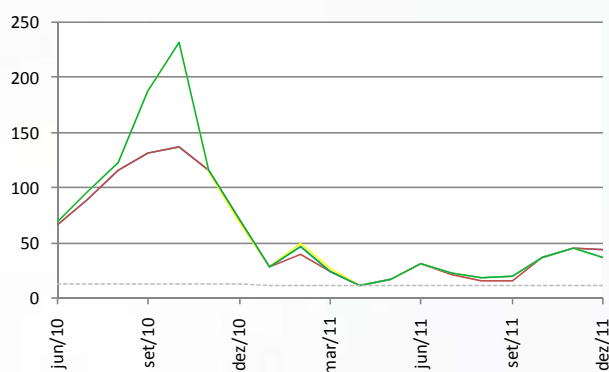
16.01 - Encerramento da AP n. 075/2011 para aperfeiçoamento da minuta de Resolução Normativa que estabelece procedimentos para o mapeamento das áreas e dos demais bens imóveis das concessões de usinas hidrelétricas.

DADOS SETORIAIS

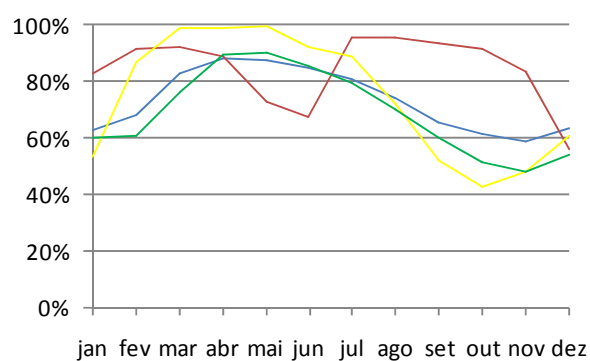
PLD - OITO SEMANAS (CARGA MÉDIA)



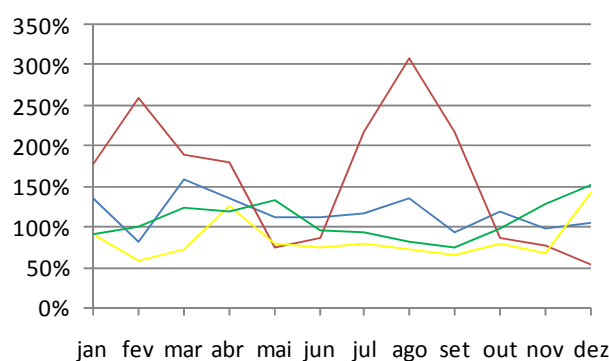
PLD - DEZOITO MESES (MÉDIA PONDERADA POR PATAMAR)



ENERGIA ARMAZENADA (% VALOR MÁXIMO)



ENERGIA NATURAL AFLUENTE (% MLT)



— SE/CO — S — NE — N — PLD mínimo — PLD máximo

TODOS OS DIREITOS RESERVADOS. REPRODUÇÃO PARCIAL PERMITIDA DESDE QUE CITADA A FONTE. PROIBIDA CÓPIA TOTAL E REPRODUÇÃO COMERCIAL SEM AUTORIZAÇÃO.