

RELATÓRIO SEMANAL

02 A 06 DE JANEIRO DE 2012

ACONTECEU

- Aprovada a Sistemática do Leilão A-3/2012, previsto para acontecer no primeiro semestre de 2012. A Portaria MME n. 06/2012 determinou ainda que no momento de publicação do Edital desse certame seja, também, divulgado adendo que detalha a sistemática apresentada.
- Dentro dos principais pontos da Sistemática do Leilão A-3/2012, destacamos que o cálculo da quantidade demandada e da oferta de referência permanece igual ao do Leilão A-5/2011, o que corresponde à alteração do modelo adotado nos Leilões A-3 e LER, ambos realizados em 2011. Também foi aberta a possibilidade de entrega escalonada de energia para usinas à biomassa (primeiro, segundo e demais anos) e a gás natural (primeiro e demais anos). Os empreendimentos hidroelétricos e eólicos não podem escalonar a entrega.
- A Portaria MME n. 7/12 estabeleceu nova metodologia de cálculo para a garantia física de energia de empreendimento candidato à mudança de combustível. A nova regra segue o que foi estabelecido pela Portaria MME n. 649/11, que definiu as regras de alteração de combustível de usinas termelétricas que tenham celebrado contrato de comercialização de energia elétrica no ambiente regulado (CCEAR).
- A Portaria MME n.8/2012 apresenta, para fins de Consulta Pública, a minuta de Portaria com o objetivo de estabelecer a metodologia para revisão dos montantes de garantia física de energia das usinas termelétricas totalmente inflexíveis com CVU nulo. De acordo com a nova metodologia, a Garantia Física revisada seria, inicialmente, a média da geração dos dois anos anteriores à revisão, sendo o período ampliado para quatro anos caso não haja alterações nos primeiros ciclos de revisão. Os primeiros doze meses após a entrada em operação comercial não são considerados. A data-limite para o envio de contribuições é 31 de janeiro de 2012.
- Segundo a ANEEL, os valores relativos aos *royalties* de Itaipu e à Compensação Financeira pela utilização de Recursos Hídricos (CFURH), em 2011, foram de R\$ 2,005 bilhões. Deste total, foram distribuídos R\$ 1,635 bilhão a título de CFURH e R\$ 370,1 milhões em *royalties*. Esses recursos são distribuídos entre Municípios (45%), Estados (45%) e União (10%).
- Em relação ao período de 07 a 13 de janeiro, a carga média do PLD ficou cotada em R\$ 29,69/MWh para os submercados Sudeste/Centro-Oeste e Sul, o que representa decréscimo de 39,8% em relação à semana anterior. Já para os submercados nordeste e Norte, o PLD continua no mínimo de R\$ 12,12/MWh, seguindo o cenário da semana anterior.

FIQUE ATENTO

09.01 - Lista da 2ª Sessão de Sorteio Público. Destaque:

- Pedido de Reconsideração interposto pela ABRADEE em face da REN n. 463/2011, que aprovou o submódulo 2.7 dos PRORET.

RELATÓRIO SEMANAL

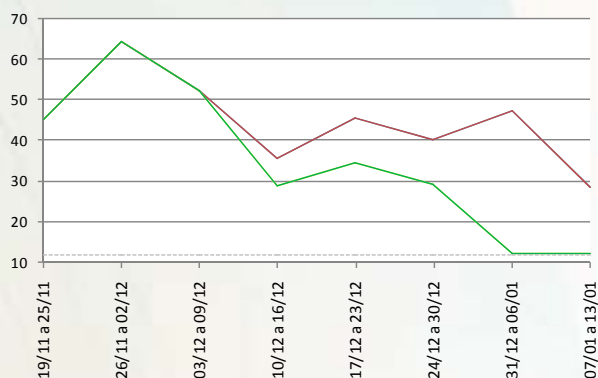
02 A 06 DE JANEIRO DE 2012

09.01 - Encerramento da AP n. 076/2011 para a elaboração do Edital e anexos do Leilão de Transmissão n. 002/2012-ANEEL.

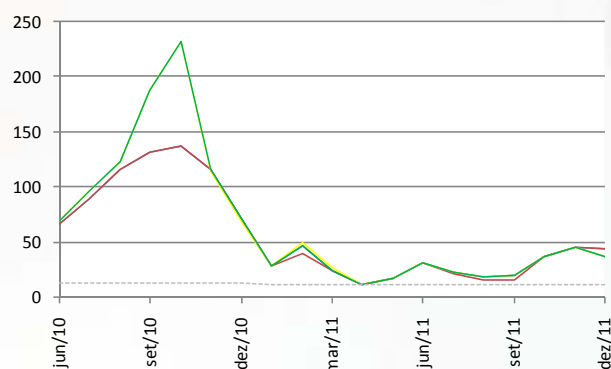
13.01 - Prazo final para contribuição à AP n. 081/2011 para subsidiar a análise de processos de aprovação de acordos bilaterais que envolvam CCEARs decorrentes de leilões de novos empreendimentos de geração.

DADOS SETORIAIS

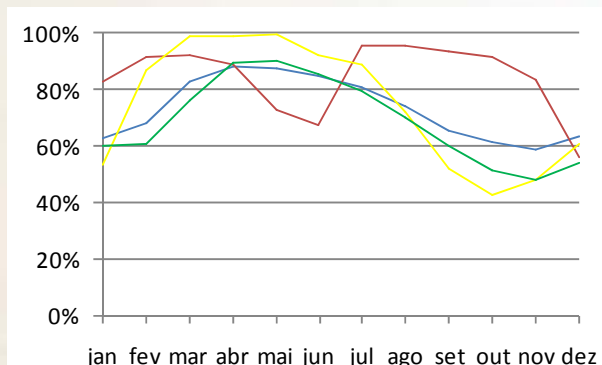
PLD - OITO SEMANAS (CARGA MÉDIA)



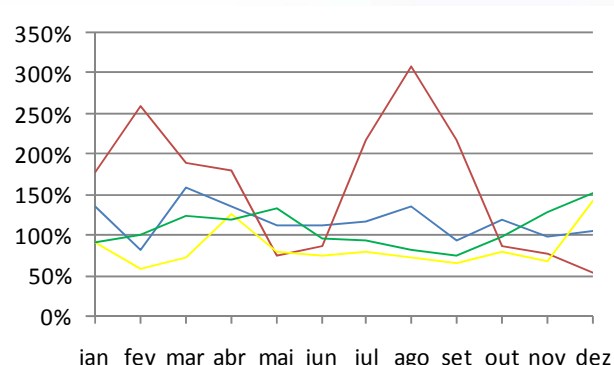
PLD - DEZOITO MESES (MÉDIA PONDERADA POR PATAMAR)



ENERGIA ARMAZENADA (% VALOR MÁXIMO)



ENERGIA NATURAL AFLUENTE (% MLT)



— SE/CO — S — NE — N — PLD mínimo — PLD máximo

TODOS OS DIREITOS RESERVADOS. REPRODUÇÃO PARCIAL PERMITIDA DESDE QUE CITADA A FONTE. PROIBIDA CÓPIA TOTAL E REPRODUÇÃO COMERCIAL SEM AUTORIZAÇÃO.