

# RELATÓRIO SEMANAL

## 26 A 30 DE DEZEMBRO DE 2011

### ACONTECEU

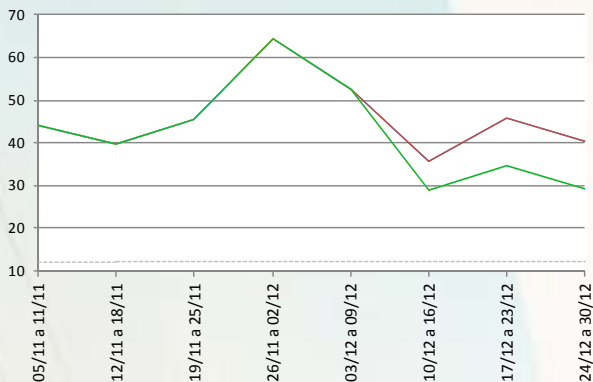
- A Portaria MME no. 688/11 determinou que a ANEEL realize o leilão A-5 de 2012, específico para hidrelétricas, no dia 26 de abril de 2012.
- A Tarifa de Energia de Otimização (TEO) com vigência a partir de 1º de janeiro de 2012 foi fixado em R\$ 9,58/MWh por meio da resolução homologatória no. 1.246/11. A TEO é utilizada para valorar a energia transferida entre as usinas hídricas participantes do Mecanismo de Realocação de Energia.
- O valor da Tarifa de Serviços Ancilares (TSA) com vigência a partir de 1º de janeiro de 2012 foi estabelecido em R\$ 4,73/MVAr-hTSA pela resolução homologatória no. 1.245/11. A TSA é utilizada para o pagamento das unidades geradoras que operem na situação de compensação síncrona, prestando o serviço de suporte de reativos.
- Para o mês de janeiro de 2012, a tarifa de repasse da potência oriunda da ITAIPU Binacional será no valor em reais equivalente a US\$ 24,88/kW.mês. A decisão foi publicada na resolução homologatória no. 1.248/11.
- A resolução no. 469/11 aprovou a nova revisão de módulos do PRODIST. Os módulos que passaram pela revisão foram o primeiro (introdução), sexto (informações requeridas e obrigações) e oitavo (qualidade da energia elétrica).
- A resolução no. 468/11 aprovou a revisão da norma de organização da ANEEL, alterando procedimentos gerais referentes às Reuniões Deliberativas Públicas da Diretoria da ANEEL.
- Aberta a Consulta Pública (CP) 08/11, na modalidade de intercâmbio de documentos, para tratar do modelo de edital de leilão dos sistemas isolados. O período de contribuição vai até 13 de janeiro.
- Aberta, também, a CP 09/11, que visa à análise dos impactos da aplicação do Decreto nº 97.280, de 16 de dezembro de 1988. O decreto refere-se à padronização das tensões de atendimento. A consulta aberta na modalidade de intercâmbio documental até 30 de março.
- Para o período de 31 de dezembro a 06 de janeiro de 2012, a carga média do PLD está cotada em R\$ 47,47/MWh para os submercados Sudeste/Centro-Oeste e Sul, o que representa acréscimo de 17,3% em relação à semana anterior. Já para os submercados nordeste e Norte, o PLD desceu a R\$ 12,20/MWh na carga média, redução de 58,4% em relação ao período anterior.

# RELATÓRIO SEMANAL

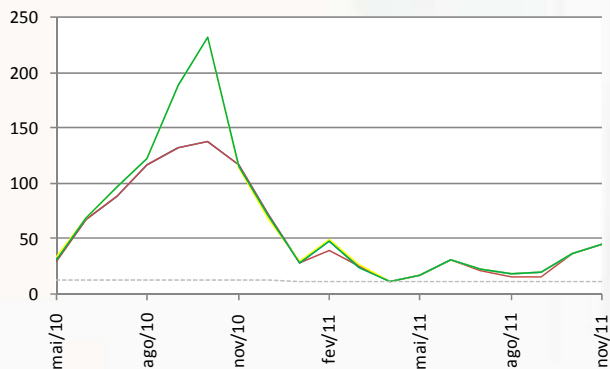
## 26 A 30 DE DEZEMBRO DE 2011

### DADOS SETORIAIS

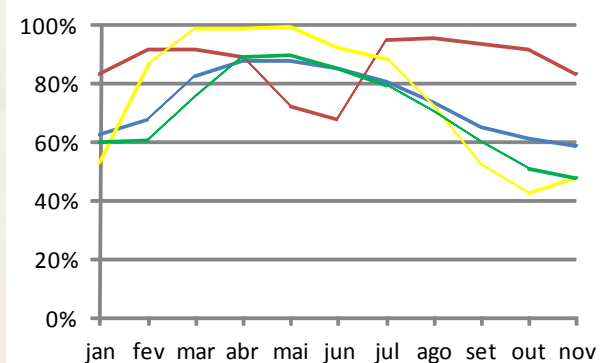
PLD - OITO SEMANAS (CARGA MÉDIA)



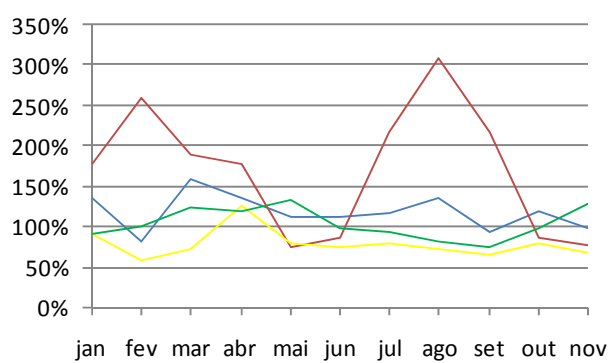
PLD - DEZOITO MESES (MÉDIA PONDERADA POR PATAMAR)



ENERGIA ARMAZENADA (% VALOR MÁXIMO)



ENERGIA NATURAL AFLUENTE (% MLT)



— SE/CO — S — NE — N — PLD mínimo — PLD máximo

TODOS OS DIREITOS RESERVADOS. REPRODUÇÃO PARCIAL PERMITIDA DESDE QUE CITADA A FONTE. PROIBIDA CÓPIA TOTAL E REPRODUÇÃO COMERCIAL SEM AUTORIZAÇÃO.